

2025

# 首都高PA広告



MEDIA GUIDE

# 首都高主要PA



## 東京 代々木PA



ゆっくり楽しく食事できる「レストランよぎの森」と、「ドトールコーヒー」があります。窓からは緑いっぱいの神宮の森を一望でき、「都会のオアシス」として喜ばれています。

駐車台数：普通車36台/大型車4台/障がい者専用1台

広告メニュー

デジタルサイネージ広告	フロアステッカー
紙コップ・紙ナプキン/レジサンプリング	テーブル広告
リーフレットスタンド	ポスター
イベントプロモーション	
屋外広告看板	ランターナ

## 東京 平和島(上り)PA



東京23区に存在するパーキングエリアとして最大級のPA。2020年4月1日にリニューアルオープンし、食堂・売店・軽食コーナーで魅力的な商品が豊富にとりそろっております。

駐車台数：普通車61台 / 大型車7台 / 障がい者専用1台

広告メニュー

デジタルサイネージ広告	フロアステッカー
紙コップ・紙ナプキン/レジサンプリング	テーブル広告
リーフレットスタンド	ポスター
イベントプロモーション (喫煙所)	
屋外広告看板	ランターナ

## 埼玉 川口HWO (ハイウェイオアシス)



2022年4月25日に首都高初のハイウェイオアシスとして誕生しました。自然あふれるイナパーク川口と直結し、ドライブの疲れを癒す新たなランドマークとして機能します。

駐車台数：普通車151台 / 大型車52台 / 障がい者専用5台

広告メニュー

大型2面デジタルサイネージ広告	フロアステッカー
紙コップ・紙ナプキン/レジサンプリング	テーブル広告
リーフレットスタンド	ポスター
イベントプロモーション (入口前)	
屋外広告看板	ランターナ

## 埼玉 八潮PA



明るく開放的な「ショップ＆リンガー食堂」「セブン-イレブン八潮PA店」があります。セブン-イレブンで高速道路に初めて出店した店舗で24時間ご利用いただけます。

駐車台数：普通車64台 / 大型車27台 / 障がい者専用2台

広告メニュー

デジタルサイネージ広告	フロアステッカー
紙コップ・紙ナプキン/レジサンプリング	テーブル広告
リーフレットスタンド	ポスター
イベントプロモーション (入口前・喫煙所)	
屋外広告看板	ランターナ

## 千葉 市川PA



バラエティに富んだユニークなサービスが自慢。売店コーナーでは千葉ならではのお土産が充実しています。また、観光バス向けのお弁当や飲料水の注文販売も受け付けています。

駐車台数：普通車91台 / 大型車28台 / 障がい者専用2台

広告メニュー

デジタルサイネージ広告	フロアステッカー
紙コップ・紙ナプキン/レジサンプリング	テーブル広告
リーフレットスタンド	ポスター
イベントプロモーション (入口前・喫煙所)	
屋外広告看板	ランターナ

## 神奈川 大黒PA



軽食コーナーや、横浜土産を中心とした売店のほか、ゆっくりくつろげるレストランや、コンビニなどもご利用いただけます。観光バスのお客様からも厚くご支持頂いております。

駐車台数：普通車335台 / 大型車58台 / 障がい者専用5台

広告メニュー

デジタルサイネージ広告	フロアステッカー
紙コップ・紙ナプキン/レジサンプリング	テーブル広告
リーフレットスタンド	ポスター
イベントプロモーション (入口前・喫煙所)	
屋外広告看板	ランターナ

## 東京 平和島(下り)PA



※無人PA (自販機コンビニ設置)

駐車台数：普通車34台 / 大型車4 / 障がい者専用1台

広告メニュー

デジタルサイネージ広告	フロアステッカー
紙コップ・紙ナプキン/レジサンプリング	テーブル広告
リーフレットスタンド	ポスター
イベントプロモーション	
屋外広告看板	ランターナ

## 東京 南池袋PA



※無人PA (自販機コンビニ設置)

駐車台数：普通車15台 / 大型車4台 / 障がい者専用1台

広告メニュー

デジタルサイネージ広告	フロアステッカー
紙コップ・紙ナプキン/レジサンプリング	テーブル広告
リーフレットスタンド	ポスター
イベントプロモーション	
屋外広告看板	ランターナ

## 東京 加平PA



※無人PA (自販機コンビニ設置)

駐車台数：普通車24台 / 大型車4台 / 障がい者専用1台

広告メニュー

デジタルサイネージ広告	フロアステッカー
紙コップ・紙ナプキン/レジサンプリング	テーブル広告
リーフレットスタンド	ポスター
イベントプロモーション	
屋外広告看板	ランターナ

## 東京 芝浦PA



※無人PA (自販機コンビニ設置)

駐車台数：普通車47台 / 大型車5台 / 障がい者専用1台

広告メニュー

デジタルサイネージ広告	フロアステッカー
紙コップ・紙ナプキン/レジサンプリング	テーブル広告
リーフレットスタンド	ポスター
イベントプロモーション	
屋外広告看板	ランターナ

## 神奈川 大師PA



※無人PA (自販機コンビニ設置)

駐車台数：普通車8台 / 大型車0台 / 障がい者専用1台

広告メニュー

デジタルサイネージ広告	フロアステッカー
紙コップ・紙ナプキン/レジサンプリング	テーブル広告
リーフレットスタンド	ポスター
イベントプロモーション	
屋外広告看板	ランターナ

# 多くの車が行き交う『首都高』は、優秀な広告媒体です。

『首都高』という空間を活かした広告ツールのご提案をしております。首都高ならではの優位性の高い広告媒体ですので、ぜひご活用ください。



## 日々、多くの車が行き交う空間

首都高速道路の交通量は、1日約100万台。日々多くのドライバーの方々にご利用頂いているパーキングエリアにて広告展開することで、多くの方に見てもらえるチャンスがあります。

## 幅広い利用者層への宣伝訴求

利用者層は、平日と休日で大きく異なります。ビジネス層が圧倒的に多い平日に対し、週末はファミリー層・レジャー層が多く占めます。ターゲット層に合わせて、宣伝訴求できる点が特徴です。



## 広告の拡散性の高さ

東京近郊はもちろん、長距離移動の休憩ポイントとしてご利用頂いている首都高に広告を出すことで、自然と幅広い地域に情報が拡散されます。この拡散性の高さも首都高広告ツールの強みです。

# PA広告メニュー一覧

首都高速道路サービス株式会社  
営業第二部 休憩所営業課  
広告事業担当

 **03-6262-3916**

営業時間：9:00～17:00（土日、祝日、年末年始除く）

			代々木	平和島上	川口HWO	八潮	市川	大黒	平和島下	南池袋	加平	芝浦	大師
<b>01</b>	デジタルサイネージ	P.6-7		○	◎		○	○	○	○	○	○	
<b>02</b>	フロアステッカー	P.8		○	○	○	○	○	○	○	○		○
<b>03</b>	紙コップ・紙ナプキン /食品トレイ広告	P.9	○	○	○	○	○	○			○		
<b>04</b>	テーブル広告	P.10		○	○	○	○	○	○	○	○		○
<b>05</b>	リーフレットスタンド	P.11		○	○	○	○	○					
<b>06</b>	ポスター	P.12					○	○			○		
<b>07</b>	屋外広告看板	P.13						○					
<b>08</b>	イベントプロモーション (入口前)	P.14			○	○	○	○					
<b>09</b>	イベントプロモーション (喫煙ブース)	P.15		○		○		○					
<b>10</b>	ランターナ (照明兼液晶器具)	P.16								○			

# 01 デジタルサイネージ

川口	南池袋	加平	市川	平和島上
大黒	代々木	芝浦	八潮	平和島下

明るい大画面のディスプレイがお客様の注目を集めます。  
動画を使えばさらに視線も集中します。  
掲出期間中のデザインの差し替えにも対応いたします。

## ■実施PA

川口HWO(2面)、平和島(上り)PA、市川PA、  
大黒PA、南池袋PA、平和島(下り)PA、  
加平PA、芝浦PA

## ■実設置場所

飲食コーナーまたは道路情報コーナー付近

## ■申込方法

弊社HP (<https://www.shutoko-sv.jp/ad/>)より申込用紙をダウンロードし、  
必要事項を記入の上、掲出内容が分かるものを添えてお送りください。

## ■申込期限

実施希望日の2週間前までのお申込み

## ■その他

- ・最低放映回数は1日に120回以上です。(稼働時間：7時～21時の場合)
- ・1ヶ月単位でのご契約となります。
- ・放映データはお客様にてご用意頂きます。
- ・データの制作からご発注頂く場合は別途制作費がかかります。
- ・03:00～04:00の時間帯は放映を休止しています。



大黒PA



南池袋PA



加平PA



平和島下りPA



市川PA

## 川口HWO 65型両面サイネージディスプレイ

川口ハイウェイオアシスの65型の両面サイネージディスプレイは、  
施設内のお客様が最も多く通る動線上にあり多くのお客様にアピールできます。



# 01 デジタルサイネージ

川口	南池袋	加平	市川	平和島上
大黒	代々木	芝浦	八潮	平和島下

## ■入稿データの仕様

静止画	拡張子	JPG、JPEG、PNG、BMP	サイズ	横1080x縦1920 ピクセル
	カラーモード	RGB	データ容量	2GB以内
動画	フォーマット	H.264/MPEG-4 AVC形式	フレームレート	30fps以下
	ビデオビットレート	10Mbps以下	サイズ	横1080x縦1920 ピクセル 30秒以内

## ■料金

ロール：6分 最低放映回数：120回以上/1日

実施PA	画面サイズ	秒数	ロール	料金（税込）	稼働時間
川口HWO（両面）	65型/65型	30秒	6分	105,600円/月	7時～21時
川口HWO（片面）	65型			66,000円/月	7時～21時
平和島（上り）PA	42型			44,000円/月	7時～21時
市川PA	42型			44,000円/月	7時～21時
大黒PA	42型			44,000円/月	4時～27時
芝浦PA	42型			29,700円/月	4時～27時
平和島（下り）PA	42型			29,700円/月	4時～27時
南池袋PA	42型			29,700円/月	4時～27時
加平PA	42型			29,700円/月	4時～27時
全拠点セット（川口HWO片面）	65型/42型			250,800円/月	7時～21時
全拠点セット（川口HWO両面）	65型/42型			279,400円/月	7時～21時
深夜料金：川口HWO（片面）	65型			33,000円/月	21時～7時

ロール：3分 最低放映回数：240回以上/1日

実施PA	画面サイズ	秒数	ロール	料金（税込）	稼働時間
川口HWO（両面）	65型/65型	30秒	3分	211,200円/月	7時～21時
川口HWO（片面）	65型			132,000円/月	7時～21時
平和島（上り）PA	42型			88,000円/月	7時～21時
市川PA	42型			88,000円/月	7時～21時
大黒PA	42型			88,000円/月	4時～27時
芝浦PA	42型			59,400円/月	4時～27時
平和島（下り）PA	42型			59,400円/月	4時～27時
南池袋PA	42型			59,400円/月	4時～27時
加平PA	42型			59,400円/月	4時～27時
全拠点セット（川口HWO片面）	65型/42型			501,600円/月	7時～21時
全拠点セット（川口HWO両面）	65型/42型			558,800円/月	7時～21時
深夜料金：川口HWO（片面）	65型			44,000円/月	21時～7時

# 02 フロアステッカー

川口	南池袋	加平	市川	平和島上
大黒	代々木	芝浦	八潮	平和島下

インパクトのある床面広告で  
首都高PAご利用者様の目を引き付けます。

## ■実施PA

大黒PA、川口HWO、市川PA、八潮PA、平和島（上り）PA、  
平和島（下り）PA、加平PA、南池袋PA

## ■実設置場所

サイズ等によりご相談させていただきますので、  
まずはお問合せ下さい。

## ■申込方法

設置場所が決まりましたら、  
弊社HP (<https://www.shutoko-sv.jp/ad/>)より申込用紙をダウンロードし、  
必要事項を記入の上、掲出内容が分かるものを添えてお送りください。

## ■申込期限

実施希望日の1か月前までのお申込み

## ■その他

- ・制作、設置費、撤去費はお客様のご負担となります。
- ・1ヶ月単位でのご契約となります。
- ・制作、設置、撤去作業をご発注頂く場合は別途制作費がかかります。

## ■料金(1㎡あたり)

実施PA	料金(税込)
大黒PA	36,300円/月
川口HWO	36,300円/月
市川PA	14,300円/月
八潮PA	14,300円/月
平和島（上り）PA	14,300円/月
平和島（下り）PA	14,300円/月
加平PA	14,300円/月
南池袋PA	14,300円/月
大師PA	14,300円/月

《参考》

### ■大黒PA



### ■市川PA



### ■八潮PA



### ■平和島（上り）PA





## お食事をされるお客様のほとんどがご利用される コップやナプキンに広告を掲出することができます。

### ■実施PA

大黒PA、川口HWO、市川PA、八潮PA  
平和島（上り）PA、代々木PA

### ■実設置場所

PA食堂・PA内売店（コンビニエンスストアを除く）

### ■申込方法

弊社HP (<https://www.shutoko-sv.jp/ad/>)より  
申込用紙をダウンロードし、必要事項を記入の上、  
掲出内容が分かるものを添えてお送りください。

### ■申込期限

実施希望日の2週間前までのお申込み

### ■その他

#### 共通

- ・制作はお客様のご負担となります。
- ・1ヶ月単位でのご契約となります。
- ・制作からご発注頂く場合は別途制作費がかかります。  
納期は校了後、1ヶ月程度となります。
- ・配布物はお申込者様にてご用意頂き、配布開始の1週間前までに  
指定の場所へお送りください。
- ・配布物により条件が異なるため、お申込み前にお問合せ下さい。

#### 食品トレイ広告

- ・配布物の仕上がりサイズA5以内として下さい。
- ・名刺サイズであれば、レストランでの配布も可能です。

### ■料金

#### 紙コップ・紙ナプキン

実施PA	配布単位	料金（税込）	備考
PAの指定なし（6PAで実施）	60,000部	198,000円	各PAごとの配布数は掲出時期に応じた交通量等を勘案し、弊社にて割当てさせていただきます。
PAの指定あり（1PA～）	10,000部	55,000円	

#### 食品トレイ広告

実施PA	配布単位	料金（税込）	備考
各PA	10,000部	66,000円	各PAごとの配布数は掲出時期に応じた交通量等を勘案し、弊社にて割当てさせていただきます。

《参考》

#### ■紙コップ



#### ■紙ナプキン



#### ■食品トレイ広告



# 04 テーブル広告

川口	南池袋	加平	市川	平和島上
大黒	代々木	芝浦	八潮	平和島下

休憩所のテーブルでの広告は、お食事やご休憩をされるお客様に長時間接触して頂けます。

## ■実施PA

大黒PA、川口HWO、市川PA、八潮PA、平和島（上り）PA  
平和島（下り）PA、南池袋PA、加平PA

## ■実設置場所

PA 食堂テーブル

## ■申込方法

弊社HP (<https://www.shutoko-sv.jp/ad/>)より申込用紙をダウンロードし、必要事項を記入の上、掲出内容が分かるものを添えてお送りください。

## ■申込期限

実施希望日の2週間前までのお申込み

## ■その他

- ・入稿データはお申込者様にてご用意下さい。
- ・印刷、設置、撤去は弊社指定の業者にて実施いたします。
- ・掲出枚数の1~2割程度を予備としてご用意ください。
- ・2週間単位でのご契約となります。
- ・以下の広告掲載料金の他、制作費（別途見積）がかかります。

## ■料金

実施PA	三角POP	テーブルステッカー	料金（税込）	期間	食堂営業時間
大黒PA	43点	63枚	8,800円/枚	2週間	7:00~21:00
川口HWO	39点	67枚	8,800円/枚	2週間	7:00~21:00
市川PA	30点	34枚	4,400円/枚	2週間	6:30~20:00
八潮PA	27点	26枚	4,400円/枚	2週間	7:00~20:00
平和島（上り）PA	26点	31枚	4,400円/枚	2週間	7:00~21:00
平和島（下り）PA	3点	3枚	4,400円/枚	2週間	24時間（無人）
南池袋PA	4点	4枚	4,400円/枚	2週間	24時間（無人）
加平PA	5点	7枚	4,400円/枚	2週間	24時間（無人）
大師PA	2点	2枚	4,400円/枚	2週間	24時間（無人）

※座席数は時期によって数が前後しておりますので、詳細はお問合せください

《参考》 ■テーブルステッカー



■三角POP



■掲出例



道路情報コーナー等、お客様が立ち止まる場所に  
チラシ、パンフレット等を設置できます。

## ■実施PA

大黒PA、川口HWO、市川PA、八潮PA、平和島（上り）

## ■申込方法

弊社HP (<https://www.shutoko-sv.jp/ad/>)より  
申込用紙をダウンロードし、  
必要事項を記入の上、掲出内容が分かるものを  
添えてお送りください。

## ■申込期限

実施希望日の2週間前までのお申込み

## ■その他

- ・掲出物はお申込者様にてご用意頂き、掲出開始の1週間前までに指定の場所へお送り下さい。
- ・掲出開始日は毎月1日となります。
- ・1ヶ月単位でのご契約となります。
- ・制作からご発注頂く場合は別途制作費がかかります。
- ・川口HWOはラックの形状が異なります。

## ■料金

実施PA	サイズ	料金（税込）
大黒PA	A4三つ折り～A4サイズ	1PAあたり11,000円/月・枠 (※1箇所1,000部まで)
川口HWO		
市川PA		
八潮PA		
平和島（上り）PA		

《参考》



※空きがあれば枠の  
指定も可能です。

上3段2枠

下4段2枠

# 06 ポスター

川口 南池袋 加平 市川 平和島上  
大黒 代々木 芝浦 八潮 平和島下

道路情報コーナー等、  
お客さまが立ち止まる場所にポスターを掲示できます。

## ■実施PA

大黒PA、市川PA、加平PA

## ■申込方法

弊社HP (<https://www.shutoko-sv.jp/ad/>)より申込用紙をダウンロードし、必要事項を記入の上、掲出内容が分かるものを添えてお送りください。

## ■申込期限

実施希望日の2週間前までのお申込み

## ■その他

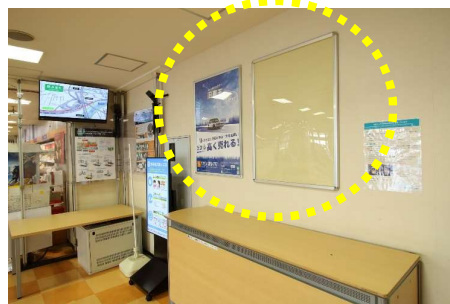
- ・掲出物はお申込者様にてご用意頂き、掲出開始の1週間前までに指定の場所へお送りください。
- ・掲出開始日は毎月1日となります。
- ・1ヶ月単位でのご契約となります。
- ・制作からご発注頂く場合は別途制作費がかかります。

## ■料金

実施箇所	1枚：料金（税込）	
サイズ	B1(1,030mm×728mm) A1(841mm×594mm)	B2(728mm×515mm)以下
大黒PA	35,200円/月	17,600円/月
市川PA	22,000円/月	11,000円/月
加平PA	22,000円/月	11,000円/月

《参考》

### ■大黒PA



### ■市川PA



### ■加平PA



## 大黒PA トイレ入り口上部の外壁に設置された内照式看板です。

## ■実施PA

大黒 P A

《参考》



## ■実設置場所

A:男子トイレ入り口上部  
B:多目的トイレ入口上部

## ■申込方法

弊社HP (<https://www.shutoko-sv.jp/ad/>)より申込用紙をダウンロードし、必要事項を記入の上、掲出内容が分かるものを添えてお送りください。

## ■申込期限

実施希望日の1か月前までのお申込み

## ■その他

- ・制作、設置費、撤去費はお客様のご負担となります。
- ・1ヶ月単位でのご契約となります。
- ・最短掲出期間は3ヶ月となります。
- ・制作、設置、撤去作業をご発注頂く場合は別途制作費がかかります。

## ■料金

実施 P A	サイズ	料金 (税込)
大黒 P A ・ 看板A	幅3,370mm × 高さ1,220mm	66,000円/月
大黒 P A ・ 看板B	幅2,830mm × 高さ925mm	44,000円/月

首都高PAをご利用されるお客様の動線にイベントスペースを設け、プロモーションができます。

## ■実施PA

大黒PA、市川PA、川口HWO、八潮PA

## ■申込方法

まずは空き状況をお問合せ頂き企画内容をご教示下さい。  
弊社HP (<http://www.shutoko-sv.jp/ad/>)より申込用紙をダウンロードし、  
必要事項を記入の上、企画書を添えてお送りください。

## ■申込期限

実施希望日の1か月前までのお申込み

## ■実施可能時間

9:00～17:00 (設営・撤去時間含む)

## ■その他

- ・ イベントで使用する什器・物品等はお申込者様にてご用意ください。
- ・ テナントで販売している同一商品など配布できない場合があります。
- ・ イベント実施前には、現地で使用するスペースを確認させて頂き、料金を決定させていただきます。
- ・ 物販を実施する場合、売価の10%の金額を別途頂戴いたします。
- ・ テナントで販売している商品(類似品を含む)のサンプリングを実施する場合、商品の10%相当金額を別途頂戴いたします。
- ・ イベント終了後は、販売、サンプリング実績を確認させていただきます。

## ■料金(1日・10㎡あたり・税込)

実施箇所	平日	土日祝日	3連休	混雑期
大黒PA	16,500円	33,000円	38,500円	44,000円
市川PA	8,250円	16,500円	19,250円	22,000円
川口HWO	16,500円	33,000円	38,500円	44,000円
八潮PA	8,250円	16,500円	19,250円	22,000円

※混雑期：GW、お盆、年末年始

《参考》

### ■大黒PA



### ■市川PA



### ■川口HWO



### ■八潮PA



首都高PAにある喫煙ブース内でのPRが可能です。  
一定時間滞留することで長く広告に触れる場所でのPRは  
効率的かつ効果的な訴求となります。

《参考》

## ■実施PA

大黒PA、平和島（上り）PA、八潮PA

## ■申込方法

まずは空き状況をお問合せ頂き企画内容をご教示下さい。  
弊社HP (<http://www.shutoko-sv.jp/ad/>)より申込用紙をダウンロードし、  
必要事項を記入の上、企画書を添えてお送りください。

## ■申込期限

実施希望日の1か月前までのお申込み

## ■実施可能時間

9:00～17:00（設営・撤去時間含む）

## ■その他

- ・ イベントで使用する什器・物品等はお申込者様にてご用意ください。
- ・ テナントで販売している同一商品など配布できない場合があります。
- ・ イベント実施前には、現地で使用するスペースを確認させて頂き、  
料金を決定させていただきます。
- ・ テナントで販売している商品（類似品を含む）のサンプリングを実施  
する場合、商品の10%相当金額を別途頂戴いたします。
- ・ イベント終了後は、販売、サンプリング実績を確認させていただきます。

## ■料金(1日・10㎡あたり・税込)

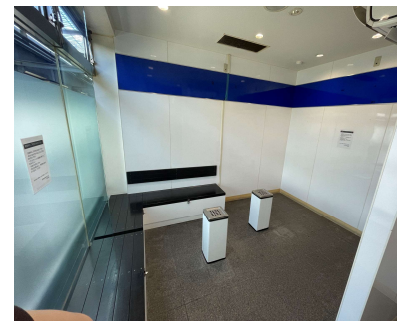
実施箇所	平日	土日祝日	3連休	混雑期
大黒PA	16,500円	33,000円	38,500円	44,000円
平和島PA（上り）	8,250円	16,500円	19,250円	22,000円
八潮PA	8,250円	16,500円	19,250円	22,000円

※混雑期：GW、お盆、年末年始

## ■大黒PA



## ■平和島PA（上り）



## ■八潮PA



映像や画像を自在に表示できる新たな照明器具を使った  
広告で、お客様の注目を集めることができます。

## ■実施PA

南池袋 P A

## ■申込方法

弊社HP (<https://www.shutoko-sv.jp/ad/>)より申込用紙をダウンロードし、  
必要事項を記入の上、掲出内容が分かるものを添えてお送りください。

## ■申込期限

実施希望日の2週間前までのお申込み

## ■その他

- ・最低放映回数は1日に120回以上です。
- ・1ヶ月単位でのご契約となります。
- ・放映データはお客様にてご用意頂きます。
- ・データの制作からご発注頂く場合は別途制作費がかかります。



## ■入稿データの仕様

サイズ	縦1280×横800ピクセル
データ容量	4 GB以内
拡張子	静止画：JPG、JPEG、PNG 動画：MP4、MPEG、MOV (音声なし)

## ■料金

ロール：6分 最低放映回数：120回以上/1日

実施PA	表示個数	秒数	ロール	料金(税込)	稼働時間
南池袋PA	1個	30秒	6分	59,400円/月	24時間
	2個			118,800円/月	24時間
	3個			165,000円/月	24時間

ロール：3分 最低放映回数：240回以上/1日

実施PA	表示個数	秒数	ロール	料金(税込)	稼働時間
南池袋PA	1個	30秒	3分	118,800円/月	24時間
	2個			237,600円/月	24時間
	3個			330,000円/月	24時間







お問合せ先

首都高速道路サービス株式会社  
営業第二部 休憩所営業課 広告事業担当

 **03-6262-3916**

営業時間：9:00～17:00（土日、祝日、年末年始除く）

<https://www.shutoko-sv.jp/ad/>

